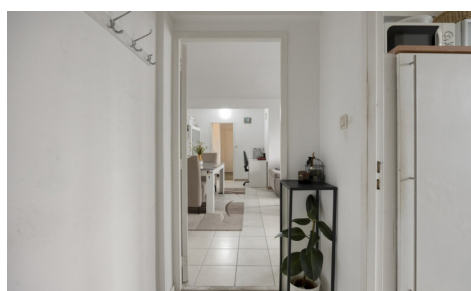


## A vendre - Appartement

Breughelpark 1 B17, 1731 Zellik

€ 184.750

Ref. 7646885



Nombre de chambres: 2  
Nombre de salle de bains: 1  
Disponibilité: à l'acte

Surf. Hab: 72m<sup>2</sup>  
Surf. terrasse.: 7m<sup>2</sup>  
Quartier: central

PEB/EPB: 176kwh/m<sup>2</sup>/j

## Description

**Immo DAVID vous propose : appartement clé-sur-porte 2 chambres avec terrasse et vue dégagée !**

Cet appartement lumineux de 72 m<sup>2</sup> se situe au cinquième étage et allie confort et agréable vue. Le spacieux séjour de 33 m<sup>2</sup> constitue le cœur du logement et offre suffisamment d'espace pour un coin salon convivial et un espace repas.

L'appartement dispose de deux chambres de 13 m<sup>2</sup> et 8 m<sup>2</sup>, toutes deux équipées de double vitrage. Idéal pour un couple, une petite famille ou une combinaison chambre-bureau. On y trouve également une pratique armoire intégrée, une salle de bain propre avec douche à l'italienne et des toilettes séparées.

Grâce aux fenêtres en PVC à double vitrage, vous profitez d'une bonne isolation. Le label PEB favorable contribue également à un confort de vie économe en énergie et abordable.

La terrasse orientée est récemment rénovée et mesure 7 m<sup>2</sup>, un véritable atout : parfaite pour profiter du soleil le matin tout en admirant la vue.

L'emplacement est un atout majeur, avec des connexions rapides vers le Ring et à proximité de l'Hôpital UZ Jette, des écoles, des transports en commun, des commerces, de la piste cyclable et du Bois de Laarbeek. Mesures administratives dans le registre des mesures : en cours de demande.

En résumé, un appartement soigné et pratique situé dans un emplacement stratégique.

---

## Finances

Prix: € 184.750,00  
Sous régime TVA: Non  
Disponible: à l'acte  
Revenu cadastral: € 813,00

## Bâtiment

Surface habitable: 72,00 m<sup>2</sup>  
Année de construction: 1967  
État: Bon état  
Étage: 5

## Confort

Meublé: Non  
Accès handicapé: Oui  
Portier: Oui  
Vidéophone: Oui  
Ascenseur: Oui  
Air conditioning: Non

## Energie

PEB score: 176  
PEB code: 20220118-0002528581-RES-1  
PEB classe: B

## Localisation géographique

Environnement: Central  
École à proximité: 500m  
Commerces à proximité: 350m  
Transports publics à proximité: 220m  
Autoroute à proximité: 750m  
Centre sportif à proximité: 850m

## Terrain

Jardin: Non

## Aménagement

Salle de séjour: 33,00 m<sup>2</sup>  
Cuisine: 6,00 m<sup>2</sup>, amer. super-équipée  
Chambre 1: 13,00 m<sup>2</sup>  
Chambre 2: 8,00 m<sup>2</sup>  
Salle de bain type: Tout confort  
Salles de douches: 1  
Toilettes: 1  
Terrasse: 7,00 m<sup>2</sup>  
Buanderie: Oui  
Cave: Oui

## Techniques

Double vitrage: Oui  
Fenêtres: Pvc  
Certificat d'électricité: Oui, conforme  
Type de chauffage: Gaz  
Chauffage: Collectif

Électricité: Oui  
Câbles téléphoniques: Oui  
Egouts: Oui  
Gaz: Oui  
Eau: Oui

## **Urbanisme**

Affectation: Non communiqué  
Permis de bâtir: Oui  
Permis de lotir: Non communiqué  
Droit de préemption: Non communiqué  
Certificat inventaire amiante: Oui  
Intimation en justice: Non  
G-score: B  
P-score: B  
Jugement en cours: Non  
Servitude: Non  
Mesures de gestion inscrites dans le registre des mesures: Non